



Ne veut pas grandir

FICHE PEDAGOGIQUE n°3 : L'accord en genre de l'adjectif

dans le cadre d'un cours sur le portrait écrit et dessiné. (CYCLE 2)

Domaine et compétences du Socle Commun visés

La maîtrise de la langue française :

DIRE : Echanger, questionner, justifier un point de vue.

ETUDE DE LA LANGUE : Respecter les accords en genre et en nombre dans le groupe nominal / donner des synonymes ou des mots de sens proches.

ECRIRE : Utiliser ses connaissances pour mieux écrire un texte court.

Culture humaniste :

ARTS VISUELS : S'exprimer par l'écriture (...) le dessin (...).

Programmes du BO 2008

Arts visuels : Leur enseignement s'appuie sur une pratique régulière et diversifiée de l'expression plastique, du dessin et la réalisation d'images fixes ou mobiles.

Les élèves sont conduits à exprimer ce qu'ils perçoivent, à imaginer et évoquer leurs projets et leurs réalisations en utilisant un vocabulaire approprié.

Français : Les apprentissages de la lecture et de l'écriture (...) s'appuient sur la pratique orale du langage et sur l'acquisition du vocabulaire ; ils s'accompagnent d'une première initiation à la grammaire et à l'orthographe. La compréhension, la mémorisation et l'emploi des mots sont facilités par des activités de classement qui recourent à des termes génériques, par une initiation à l'usage des synonymes et des antonymes, par la découverte des familles de mots et par une première familiarisation avec le dictionnaire.

La connaissance des marques du genre et du nombre et des conditions de leur utilisation sera acquise à l'issue du CE1.

Objectifs spécifiques des séances

- Utiliser ses connaissances orales (il est heureux, elle est heureuse, il est grand, elle est grande) pour observer les transformations de l'adjectif du masculin au féminin et inversement, et en déduire des régularités et des exceptions.
- Utiliser ces règles pour accorder l'adjectif en genre dans une perspective d'expression orale et écrite (portrait « moral » et physique).
- Enrichir le lexique de la description physique et morale par recherche dans son propre catalogue lexical et dans le dictionnaire (synonymes).
- Analyser les caractéristiques du dessin : visage (sourcils froncés, bouche arrondie...), attitude (bras levés, penché en avant, cou tendu...), forme de la bulle et du texte... qui permettent au lecteur de bande dessinée de comprendre l'émotion des personnages sans même lire le texte des phylactères.



Matériel nécessaire

Un livre par enfant ou un livre pour deux (pour la séance de lecture qui a précédé).

Séance 1 (émotions) :

Support Exercice 1 (4 pages) : une fiche pour deux élèves.

Support Exercice 1 - Corrigé (2 pages).

Support Exercice 2 : une fiche par élève.

Annexe 1 (trace écrite émotions).

Séance 2 (description physique) :

Support Exercice 3 (4 pages).

Support Exercice 3 - Corrigé (2 pages).

Support Exercices 4 et 5.

Annexe 2 (trace écrite description physique).

Déroulement des séances

1 Séance 1 : Les émotions

Dans cette séance, l'adjectif ne sera pas étudié du point de vue de sa fonction grammaticale (palier 2 pour l'attribut). Cependant, si les enfants n'ont pour l'instant appris à reconnaître l'adjectif que dans le groupe nominal (palier 1), ils utilisent néanmoins naturellement sa fonction d'attribut (à l'oral et à l'écrit) et réalisent les accords masculin/féminin dont nous allons nous servir pour dégager les règles d'accord (en genre) de l'adjectif.

On écrit au tableau « *Loulou a une mère grande et drôle* ». Demander aux élèves de trouver les adjectifs dans le groupe nominal « *une mère grande et drôle* » (pré-requis) puis on écrit « *La mère de Loulou est grande et drôle.* ». Les élèves retrouvent les deux adjectifs. Vous étudierez cette place de l'adjectif plus tard. Aujourd'hui, nous allons voir comment l'adjectif se transforme (s'accorde) en passant du masculin au féminin.

« A quoi servent les adjectifs quand on fait le portrait de quelqu'un en général ou qu'on le décrit à un moment précis ? » (s'appuyer sur la phrase précédente)

Reformuler les réponses attendues : Les adjectifs servent à décrire physiquement la personne et à exprimer ses émotions, son état ou son caractère.

Recherche 1

Quel adjectif connaissez-vous pour décrire l'émotion dessinée, et comment reconnaissez-vous celle-ci ?

On distribue aux élèves, par groupe de deux, le support Exercice 1 pages 1 et 2 (images des émotions) et page 3 (décrire l'émotion).

Les élèves cherchent à décrire l'émotion du personnage par un adjectif et l'écrivent sur la page 3. « Loulou est ? » triste, malheureuse, peinée... Ils peuvent écrire plusieurs propositions pour une même image.

Mise en commun :

- **Vocabulaire :** Rejeter les propositions invalides (*surpris* pour *heureux* par exemple), expliquer ou laisser expliquer les différences entre les émotions. L'enseignant note sur une feuille (équivalent de la page 3 - exercice 1) les idées émises pour chaque émotion en parlant de synonymes (*joyeux, gai*) ou d'émotions proches (*énervé, en*



colère) mais n'écrit rien au tableau. Puis il relève les fiches des groupes et garde la fiche récapitulative de toutes leurs idées pour une séance de recherche de synonymes et d'autres adjectifs des émotions, à l'aide du dictionnaire.

- **Arts visuels** : faire verbaliser ce qui a permis (ou pas), dans le dessin, de définir l'émotion des personnages : la comparaison des deux personnages (masculin / féminin) permet de mieux définir ces caractéristiques en cherchant leurs points communs (bras levés, sourcils froncés, bouche arrondie, tête en arrière, yeux en bas, en haut, ronds, larmes, bouche tordue, dents visibles, bouche serrée, pommettes rouges...). L'enseignant souligne, entoure, ou note ces caractéristiques sur les dessins de la page 1 agrandie au tableau et les garde pour une séance d'art plastique sur le portrait.
- **Accord des adjectifs** : « Dans vos recherches, pour un même adjectif, vous ne dites et n'écrivez pas la même chose pour un garçon et pour une fille dans certains cas, mais vous n'êtes pas tous d'accord. Nous allons étudier la transformation des adjectifs du masculin au féminin et trouver quelques règles d'accord. »

Recherche 2

L'enseignant distribue la page 4 de l'exercice 1 (étiquettes phrases des émotions à coller en face des images correspondantes).

Consigne : placer toutes les étiquettes puis faire valider par l'enseignant avant de les coller (NB : Cette fiche pourra être réutilisée pour la séance d'arts visuels sur le portrait.)

Les élèves travaillent par deux et recherchent quelle étiquette correspond à quelle image.

Mise en commun

Coller ou écrire les phrases sur la page 1 agrandie au tableau, en face des images correspondantes.

Déduire les règles d'accord de ce que l'on voit et entend :

- Pas de changement au féminin (adjectif au masculin se termine par *e*) (*triste/triste*)
- On ajoute un *e* au féminin mais on n'entend pas de différence. (*fâché/fâchée*)
- On ajoute un *e* au féminin mais on entend une différence. (*surpris/surprise*)
- On ajoute un *e* mais on fait aussi d'autres transformations. (*heureux/heureuse*)

« Nous compléterons ces exemples lors d'une deuxième séance sur les adjectifs de la description physique. »

L'enseignant distribue la trace écrite individuelle (cf. Exercice 1 - annexe 1) à coller sur le cahier outil, et qui sera complétée après la deuxième séance.

Les élèves effectuent l'exercice individuel d'application et d'utilisation de la trace écrite (cf. support Exercice 2).

A la fin, l'enseignant procède à la correction.



2 Séance 2 : La description physique

Même démarche que la séance 1 (support Exercice 3).

L'enseignant distribue la trace écrite reprenant des éléments des deux séances et illustrant d'autres terminaisons d'adjectifs (cf. Exercice 1 - annexe 2).

Les acquis des deux séances sont mis en application avec introduction des notions de caractères /qualités et défauts et écriture du portrait de Loulou et de son père. (support Exercices 4 et 5)

Adaptation FLE FLS pour les deux séances :

- Moins de recherche lexicale.
- Comparaison des langues : la place de l'adjectif dans la langue d'origine. Attention à l'absence du verbe être dans certaines langues (arabe, chinois...) dans les phrases où l'adjectif est attribut en français. Préférer des épithètes et des verbes d'action.
- Comparaison des langues (difficile selon les langues présentes dans la classe) : l'accord ou non (ou différemment) de l'adjectif en langue d'origine.

3 Prolongements et adaptations possibles

- **Une séance de recherche de synonymes et d'autres adjectifs des émotions, à l'aide du dictionnaire.**
Classer les adjectifs par émotion puis les ordonner en fonction de leur intensité.
(par Exemple : les adjectifs qui évoquent la peur / inquiet, apeuré, effrayé, horrifié, épouvanté.)
- **Une séance d'art plastique sur le portrait :**
Créer pour la classe et l'école, un memory des personnages célèbres de contes, albums et bande dessinées, avec d'une part une carte dessinée avec l'émotion prédominante du personnage dans l'histoire et d'autre part une carte écrite le décrivant physiquement et moralement.
- **Une séance d'art plastique sur le dessin des émotions :**
Après une séance d'approfondissement (dessins tirés d'autres ouvrages et autres émotions), organiser un jeu du type « Dessiner c'est gagner » par groupe, où chaque joueur devra faire deviner une émotion en reprenant les caractéristiques du dessin étudiées en première séance.



Prénom :

L'accord en genre des adjectifs qualificatifs /états et émotions

Etats et émotions

*Masculin**Féminin*

1

2



3

4



5

6



7

8



Prénom :

L'accord en genre des adjectifs qualificatifs /états et émotions

Etats et émotions

Masculin

Féminin



9

10



11

12



Dessine-le

13

14



15

16



17

18



Prénom :

Consigne : Note tes propositions d'adjectifs pour chacune de ces images représentant une émotion.

1 Papa est

2 Loulou est

3 Grand-père est

4 Grand-mère est

5 Papa est

6 Maman est

7 Papa est

8 Maman est

9 Papa est

10 Loulou est

11 Papa est

12 Loulou est

13 Papa est

14 Loulou est

15 Papa est

16 Loulou est

17 Papa est

18 Maman est



Coupe les étiquettes et place-les face aux images correspondantes :



Loulou est joyeuse .	Maman est fâchée .	Papa est surpris .	Papa est triste .
Grand-mère est gênée .	Papa est heureux .	Loulou est pensive .	Papa est fâché .
Maman est inquiète .	Loulou est triste .	Loulou est heureuse .	Maman est surprise .
Papa est pensif .	Papa est joyeux .	Grand-père est gêné .	Loulou est malheureuse .
	Papa est malheureux .	Papa est inquiet .	

Coupe les étiquettes et place-les face aux images correspondantes :



Loulou est joyeuse .	Maman est fâchée .	Papa est surpris .	Papa est triste .
Grand-mère est gênée .	Papa est heureux .	Loulou est pensive .	Papa est fâché .
Maman est inquiète .	Loulou est triste .	Loulou est heureuse .	Maman est surprise .
Papa est pensif .	Papa est joyeux .	Grand-père est gêné .	Loulou est malheureuse .
	Papa est malheureux .	Papa est inquiet .	

Coupe les étiquettes et place-les face aux images correspondantes :



Loulou est joyeuse .	Maman est fâchée .	Papa est surpris .	Papa est triste .
Grand-mère est gênée .	Papa est heureux .	Loulou est pensive .	Papa est fâché .
Maman est inquiète .	Loulou est triste .	Loulou est heureuse .	Maman est surprise .
Papa est pensif .	Papa est joyeux .	Grand-père est gêné .	Loulou est malheureuse .
	Papa est malheureux .	Papa est inquiet .	

Résultat attendu

Etats et émotions

Masculin

Féminin

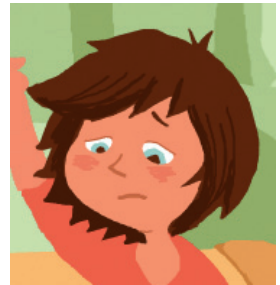


1

Papa est triste.

2

Loulou est triste.



3

Grand-père est gêné.

4

Grand-mère est gênée.



5

Papa est fâché.

6

Maman est fâchée.



7

Papa est surpris.

8

Maman est surprise.



Résultat attendu

Etats et émotions

Masculin

Féminin



9

Papa est **joyeux**.

10

Loulou est **joyeuse**.



11

Papa est **heureux**.

12

Loulou est **heureuse**.



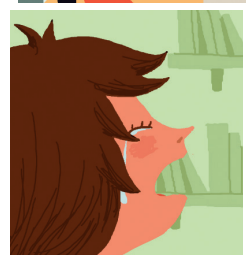
Dessine-le

13

Papa est **malheureux**.

14

Loulou est **malheureuse**.



15

Papa est **pensif**.

16

Loulou est **pensive**.



17

Papa est **inquiet**.

18

Maman est **inquiète**.



L'accord en genre de l'adjectif - Trace écrite du cahier outil (à utiliser en expression écrite)

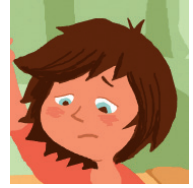
Masculin (se termine par **e)**

Féminin (se termine par **e : rien ne change)**



Papa est **triste**.

Loulou est **triste**.



Masculin

Féminin : masculin + e (on entend la même chose)



Grand-père est **gêné**.

Grand-mère est **gênée**.



Papa est **fâché**.

Maman est **fâchée**.



Masculin

Féminin : masculin + e (on n'entend pas la même chose)



Papa est **surpris**.

Maman est **surprise**.



Masculin

Féminin : masculin +e avec d'autres transformations



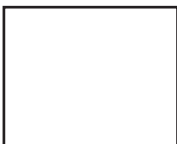
Papa est **joyeux**.

Loulou est **joyeuse**.



Papa est **heureux**.

Loulou est **heureuse**.



Papa est **malheureux**.

Loulou est **malheureuse**.



Papa est **pensif**.

Loulou est **pensive**.



Papa est **inquiet**.

Maman est **inquiète**.



Prénom :

Consigne : Utilise tes fiches pour écrire l'adjectif correspondant à la bonne émotion.



Grand-père est
affectueux.

Grand-mère est
.....



Papa est
.....!

Rose est
choquée !



Papa est
admiratif.

Loulou est
.....



Complète les phrases ci-dessous :

Masculin

Féminin

Grand-père est **calme.**

Grand-mère est

Grand-père est.....

Grand-mère est **discrète.**

Il est

Elle est **curieuse.**

Un garçon **sournois.**

Une fille

Un garçon

Une fille **compréhensive.**

Il est **câlin.**

Elle est



Prénom :

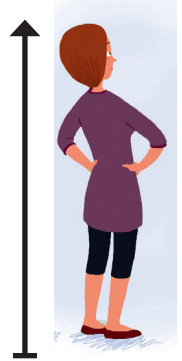
L'accord en genre des adjectifs qualificatifs /états et émotions

Description physique

*Masculin**Féminin*

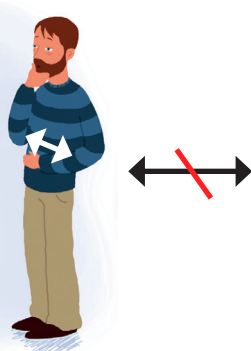
1

2



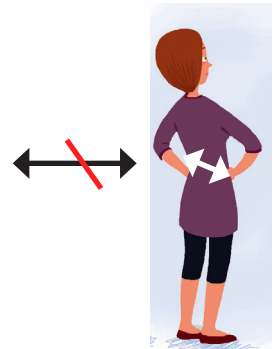
3

4



5

6



7

8



9

10



Prénom :

L'accord en genre des adjectifs qualificatifs /états et émotions

Description physique

Masculin

Féminin



11

12



13

14



15

16



17

18



19

20



Prénom :

Consigne : Note tes propositions d'adjectifs pour chacune de ces images représentant un caractère physique.

1 Il est

2 Elle est

3 Il est

4 Elle est

5 Il est

6 Elle est

7 Il est

8 Elle est

9 Il est

10 Elle est

11 Il est

12 Elle est

13 Il est

14 Elle est

15 Il est

16 Elle est

17 Il est

18 Elle est

19 Il est

20 Elle est



Coupe les étiquettes et place-les face aux images correspondantes :



Le chien est léger .	Il est brun .	Elle est vieille . C'est une vieille femme.	Elle est petite .
Elle est grande .	Elle est belle . C'est une belle femme.	Il est blond .	Elle est rousse .
Il est roux .	Il est vieux . C'est un vieil homme.	Elle est brune .	Elle est forte .
Il est grand .	Il n'est pas gros .	Loulou, bébé, était légère .	Elle n'est pas grosse .
Le chien est petit .	Il est beau . C'est un bel homme.	Il est fort .	Elle est blonde .

Coupe les étiquettes et place-les face aux images correspondantes :



Le chien est léger .	Il est brun .	Elle est vieille . C'est une vieille femme.	Elle est petite .
Elle est grande .	Elle est belle . C'est une belle femme.	Il est blond .	Elle est rousse .
Il est roux .	Il est vieux . C'est un vieil homme.	Elle est brune .	Elle est forte .
Il est grand .	Il n'est pas gros .	Loulou, bébé, était légère .	Elle n'est pas grosse .
Le chien est petit .	Il est beau . C'est un bel homme.	Il est fort .	Elle est blonde .

Coupe les étiquettes et place-les face aux images correspondantes :



Le chien est léger .	Il est brun .	Elle est vieille . C'est une vieille femme.	Elle est petite .
Elle est grande .	Elle est belle . C'est une belle femme.	Il est blond .	Elle est rousse .
Il est roux .	Il est vieux . C'est un vieil homme.	Elle est brune .	Elle est forte .
Il est grand .	Il n'est pas gros .	Loulou, bébé, était légère .	Elle n'est pas grosse .
Le chien est petit .	Il est beau . C'est un bel homme.	Il est fort .	Elle est blonde .

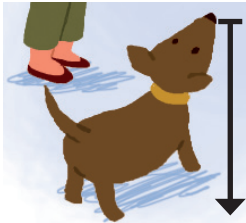
Résultat attendu

Description physique

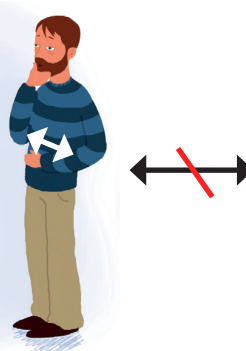
Masculin



1

Il est **grand**.

3

Le chien est **petit**.

5

Il n'est pas **gros**.

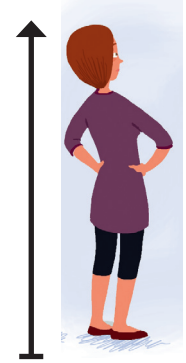
7

Le chien est **léger**.

9

Il est **fort**.

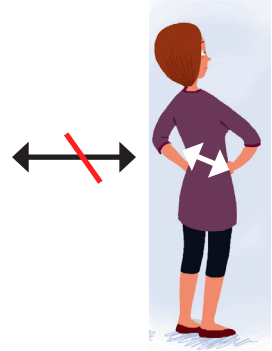
Féminin



2

Elle est **grande**.

4

Elle est **petite**.

6

Elle n'est pas **grosse**.

8

Loulou, bébé, était **légère**.

10

Elle est **forte**.

Résultat attendu

Description physique

Masculin

Féminin

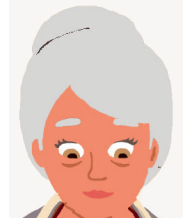


11

Il est **vieux**.
C'est un **vieil** homme.

12

Elle est **vieille**.
C'est une **vieille** femme.



13

Il est **beau**.
C'est un **bel** homme.

14

Elle est **belle**.
C'est une **belle** femme.



15

Il est **blond**.

16

Elle est **blonde**.



17

Il est **brun**.

18

Elle est **brune**.



19

Il est **roux**.

20

Elle est **rousse**.



L'accord en genre de l'adjectif (description physique) - Trace écrite du cahier-outils (à utiliser en expression écrite)

Masculin

Féminin : masculin + e (on n'entend pas la même chose)



Il est **fort**.

Elle est **forte**.



Le chien est **petit**.

Elle est **petite**.



Il est **grand**.

Elle est **grande**.



Il est **blond**.

Elle est **blonde**.



Il est **brun**.

Elle est **brune**.



Masculin

Féminin : masculin + e avec d'autres transformations



Il est **roux**.

Elle est **rousse**.



Il n'est pas **gros**.

Elle n'est pas **grosse**.



Il est **beau**.
C'est un **bel** homme.

Elle est **belle**.
C'est une **belle** femme.



Il est **vieux**.
C'est un **vieil** homme.

Elle est **vieille**.
C'est une **vieille** femme.



Le chien est **léger**.

Loulou, bébé, était
légère.



MAIS AUSSI: description physique/morale

Il est **mignon**.

Elle est **mignonne**.

Il est **mu**et.

Elle est **mu**ette.

Un cheveu **blanc**.

Une barbe **blanche**.

Un **long** cou.

Une **longue** tresse.

Il est **jaloux**.

Elle est **jalouse**.

Il est **songeur**.

Elle est **songeuse**.

Il est **observateur**.

Elle est **observatrice**.

Un **ancien** chapeau.

Une **ancienne** cicatrice.

RARES

doux / douce

faux / fausse

fou / folle

mou / molle

malin / maligne

gentil / gentille

(adjectifs de couleur : autre leçon)

Prénom :

Consigne : Complète avec l'adjectif correspondant au crayon.

Utilise ensuite les deux traces écrites (dans ton cahier-outils) pour te corriger si nécessaire.

Description physique**Masculin**Un homme **élancé**.

Un homme

Un **vieux** monsieur.

Un cheveu

Un **long** nez.Un regard **doux**.

Il est

Un visage

Féminin

Une femme

Une femme **maigre**.

Une dame.

Une barbe **rousse**.

Une barbe.

Une voix

Elle est **belle**.Une tête **ronde**.**Emotions / Etats****Masculin**Il est **jaloux**.

Il est

Il a l'air

Il est **distrait**.**Féminin**

Elle est

Elle est **émue**.Elle est d'humeur **rêveuse**.

Elle est

Caractères / Qualités / Défauts**Masculin**Un garçon **courageux**.

Un garçon

Il est **gentil**.

C'est un copain.

Féminin

Une fille

Une fille **franche**.

Elle est

C'est une **bonne** copine.

Prénom :

Consigne : Fais le portrait de Loulou et de Papa.

Décris leur physique (taille, poids, visage, cheveux, yeux, nez, âge...), leur caractère en général, et leurs émotions :
 - au début de l'histoire
 - au milieu de l'histoire
 - à la fin de l'histoire



Description physique :

.....

.....

Description de son caractère :

.....

.....

Description de ses émotions au cours de l'histoire :

.....

.....

.....

.....



Description physique :

.....

.....

Description de son caractère :

.....

.....

Description de ses émotions au cours de l'histoire :

.....

.....

.....

.....

